

Model

OHP 524 / OHP 536



Manual

Wichtige Sicherheitshinweise!

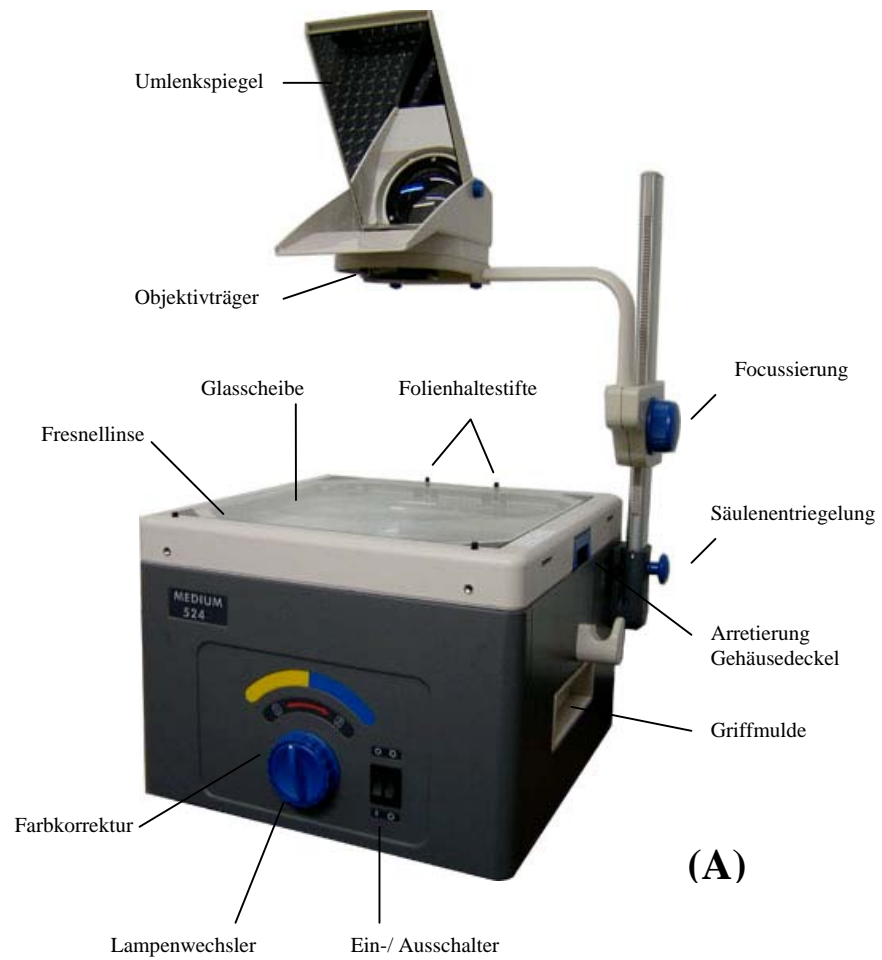
Bei der Nutzung des Gerätes sollen grundsätzliche und nachstehend beschriebene Vorsichtsmaßnahmen beachtet werden:

1. Vor Nutzung ihres OHP- Projektors lesen Sie bitte diese Sicherheitshinweise sorgfältig durch!
2. Stellen Sie sicher, dass die dem Gerät entsprechende Netzspannung anliegt (230V).
3. Verbinden Sie das Gerät nur mit einer geerdeten Steckdose.
4. Es muss die einwandfreie Belüftung des Gerätes gewährleistet sein. Nach Einschalten des OHP- Projektors muss das Laufgeräusch des Kühlsystems zu hören sein! Ist dies nicht der Fall, muss das Gerät sofort abgeschaltet werden.
5. Vor Einschalten des Gerätes muss der Umlenkspiegel am Projektionskopf aufgeklappt werden.
6. Vor Öffnen des Gerätes muss der Netzstecker gezogen sein!
7. Reparatur – und Wartungsarbeiten dürfen nur durch entsprechend ausgebildetes Personal erfolgen. Nehmen Sie das Gerät selbst auseinander, sondern bringen Sie es zu einem Fachmann, wenn Kontroll- oder Reparaturarbeiten notwendig sind. Unfachmännische Arbeiten am Gerät können beim Wiederanschießen zu Stromschlägen führen.
8. Arbeiten Sie nicht mit dem Gerät, wenn es ein beschädigtes Kabel hat oder heruntergefallen ist, bevor es von einem Fachmann überprüft worden ist.
9. Zum Schutz vor elektrischem Schlag darf dieses Gerät mit keinerlei Flüssigkeiten in Berührung kommen oder hoher Luftfeuchtigkeit ausgesetzt werden. Der Betrieb ist nur in Innenräumen zulässig.
10. Stellen Sie sicher, dass das Kühlsystem nicht durch Fremdkörper blockiert oder verdeckt wird.
11. Wenn Kinder in der Nähe sind, sollte das Gerät unbedingt beaufsichtigt werden. Lassen Sie das eingeschaltete Gerät niemals unbeaufsichtigt.
12. Vor dem Lampenwechsel muss das Gerät abgekühlt sein und der Netzstecker gezogen werden. Ziehen Sie dabei nicht am Kabel, sondern fassen Sie den Stecker und ziehen Sie diesen vorsichtig aus der Steckdose.
13. Teile des optischen Systems und die Lampen müssen vor Austausch oder Reinigung abgekühlt sein, es besteht sonst Verbrennungsgefahr!
14. Das Gerät muss vor eine Transport abgekühlt sein. Wickeln Sie das Kabel zur Einlagerung auf.
15. Stellen Sie sicher, dass das Stromkabel nicht mit heißen Oberflächen in Berührung kommt.

Das Gehäuse des OHP- Projektors ist mit einem Sicherheitsschalter ausgerüstet. Nach Öffnen des Gehäusedeckels wird die Stromzufuhr unterbrochen. Zum Schutz vor elektrischem Schlag sollte der Gehäusedeckel bei Wartungsarbeiten geöffnet und der Netzstecker gezogen sein!

Inhaltsverzeichnis

Bezeichnung der Bauteile	3
Technische Spezifikationen	4
Bedienungshinweise	5
Wartung und Reparatur	6

Teileliste**OHP 524 / OHP 536**

OHP 524 / OHP 536

Technische Daten

	OHP 524	OHP 536
Lampe	2 x 250W/24V	2 x 360W/36V
Sicherung	T 2,5A	T 4,0A
Spannungs-Umschalter	230V/240V 50Hz	
Lampenwechsler	Lampenwechsler, von außen zu bedienen. Gerät wird mit 2 Lampen geliefert	
Lampen-Sparschaltung	Geräte sind Standardmäßig mit Lampensparschaltung ausgerüstet	
Farbkorrektur	Lampenhause Höhenverstellung über großes Handrad zur Farbkorrektur des Projektionsbildes	
Gehäuse-Sicherheits-schalter	Das Gehäuse des OHP Projektors ist mit einem Sicherheitsschalter ausgerüstet. Nach Öffnen des Gehäusedeckels wird die Stromzufuhr unterbrochen.	
Überhitzungs-schutz	Automatischer Thermoschalter verhindert Überhitzung des Gerätes bei Ausfall des Lüfters	
Arbeitsfläche	285mm x 285mm für A4 Hoch- und Querformate	
Folienhaltestifte	5mm lang, je 2 auf der Nord- und Südseite	
Objektiv	3- Linsen f= 320mm oder f= 330mm	
Lichtleistung	2400 Lumen	5200 Lumen
Lüfter	Leiser Querstromlüfter	
Umlenkspiegel	Aufgedampfte Spiegelfläche, quarzversiegelt	
Objektivkopf	Kopf ist um 360° drehbar	
Anschlußkabel	Abnehmbares 4,5m Kabel, orange	
Packmaße	57 x 42 x 35cm	
Gesamtgewicht	13,5kg	14kg

5

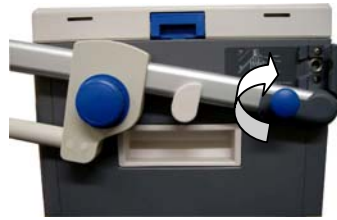
Bedienungshinweise

1. Stellen Sie sicher, dass die dem Gerät entsprechende Netzspannung anliegt. (230V oder 240V) Das Gerät lässt sich bei Bedarf von 230V auf 240V Netzspannung umschalten. Den Umschalter finden Sie nach Öffnen der Arbeitsfläche auf dem hinteren Rand des Gehäuses. (Abbildung B)



(B)

2. Klappen Sie den Projektionsarm nach oben, bis er deutlich hörbar einrastet. (Abbildung C und D)

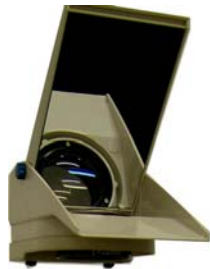


(C)



(D)

3. Drehen Sie den Projektionskopf nach vorne.
4. Öffnen Sie den Projektionsspiegel am Projektionskopf. (Abbildung E)
5. Stellen Sie den Lampenschalter auf Sparschaltung und schalten Sie das Gerät ein. (Abbildung F)



(E)

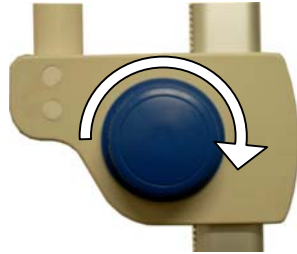


(F)

6. Justieren Sie das Bild über den Projektionsspiegel auf Ihre Projektionsfläche aus. (Abbildung E)

6

- Legen Sie eine OHP Folie auf das Auflagenglas und stellen Sie dann das Bild über den Drehknopf am Projektionsarm (Höhenverstellung) scharf. (Abbildung G)
Der Andruck des Armes an die Säule kann mit einer Stellschraube justiert werden. Gegen den Uhrzeigersinn fester, im Uhrzeigersinn lockerer. (Abbildung H)



(G)



(H)

- Die Farbkorrektur kann über den großen Drehknopf auf der Vorderseite justiert werden. (Abbildung F)

Wartung und Reparatur

- Austausch der Lampen
Trennen Sie das Gerät vom Stromnetz, indem Sie den Netzstecker aus dem Gerät ziehen. (Abbildung K)
Warten Sie bis der Projektor abgekühlt ist.
Drücken Sie den Rastknopf am Gehäuse und öffnen sie die Abdeckung. (Abbildung I)
Klappen Sie den Träger mit der Kondensorlinse nach oben. (Abbildung J)



(I)



(J)

Wechseln Sie die defekte Lampe aus. Berühren Sie nicht den Glaskolben der neuen Lampe.
Klappen Sie den Kondensorträger wieder nach unten.

2. Austausch der Sicherungen
Die Sicherung ist unterhalb des Netzsteckers am Gehäuse des OHP-Projektors untergebracht. Es wird eine T 2,5A / T 4,0A Sicherung verwendet. (Abbildung K)



(K)

3. Reinigen des Projektors
Nach Nutzung des Projektors sollte der Projektorspiegel immer nach unten geklappt werden (Staubschutz). Berühren Sie niemals die optischen Teile mit Ihren Fingern. Als Reinigungsmittel für die optischen Teile wie Umlenkspiegel, Objektiv und Glasplatte, können Sie Alkohol und fusselfreie Tücher verwenden.
4. Reinigen und Wechseln der Fresnell Linse
Die Fresnell Linse kann demontiert und mit Glasreinigern gesäubert werden. Beachten Sie bitte beim Einbau der Fresnell Linse, dass die mit „UP“ bezeichnete Seite nach oben (zum Aufschlagglas) gedreht wird!
5. Zum Transport des Gerätes klappen Sie bitte die Säule ein, indem Sie den Zugknopf für die Säulenarretierung nach außen ziehen. (Abbildung L)
Tragen Sie das Gerät nur an den dafür vorgesehenen Tragemulden. (Abbildung M)



(L)



(M)